

รวบรวมแบบทดสอบวัดผลสัมฤทธิ์ทางการเรียน
ระดับชั้นประถมศึกษาปีที่ 4-6
กลุ่มสาระการเรียนรู้วิทยาศาสตร์(สาระ 7 ดาราศาสตร์และอวกาศ)
.....

คำชี้แจง 1. แบบทดสอบฉบับนี้ มีจำนวน 20 ข้อ

1 ดาวเคราะห์น้อยอยู่ระหว่างดาวเคราะห์ดวงใด

- ก ดาวพุธ ดาวศุกร์
- ข ดาวศุกร์ โลก
- ค โลก ดาวอังคาร
- ง ดาวอังคาร ดาวพฤหัสบดี

2 ดาวประกายพรึกเป็นชื่อเรียกของดาวดวงใด

- ก ดาวพุธ
- ข ดาวเสาร์
- ค ดาวศุกร์
- ง ดาวพฤหัสบดี

3 การโคจรที่มีแนวตรงกันในข้อใดทำให้เกิดจันทรุปราคา

- ก โลก ดวงจันทร์ ดวงอาทิตย์
- ข โลก ดวงอาทิตย์ ดวงจันทร์
- ค ดวงอาทิตย์ โลก ดวงจันทร์
- ง ดวงอาทิตย์ ดวงจันทร์ โลก

4 ดวงจันทร์ทำให้เกิดปรากฏการณ์ในข้อใด

- ก จักรราศี
- ข น้ำขึ้นน้ำลง
- ค กลางวันกลางคืน
- ง กลิ่นสีนามิ

5 เพลิดเพลินที่สำคัญที่ใช้ประดิษฐ์กล้องดูดาวอย่างง่ายคือเลนส์ชนิดใด

- ก เลนส์เว้า 2 อัน
- ข เลนส์นูน 2 อัน
- ค เลนส์เว้า 1 อัน เลนส์นูน 1 อัน
- ง เลนส์เว้า 2 อัน เลนส์นูน 1 อัน

6 ดาวเคราะห์ที่ไม่มีดวงจันทร์เป็นบริวารได้แก่ดาวอะไร

- ก ดาวอังคาร
- ข ดาวพุธ
- ค ดาวพฤหัสบดี
- ง ดาวเสาร์

7 ดาวพุธใช้เวลาโคจรรอบดวงอาทิตย์ 88 วัน ดาวศุกร์ใช้เวลา 225 วัน ส่วนโลกใช้เวลา 365 วัน จากข้อมูลดังกล่าวสามารถสรุปได้ว่าอย่างไร

- ก ดาวพุธอยู่ใกล้โลกมากที่สุด
- ข โลกอยู่ไกลจากดวงอาทิตย์มากที่สุด
- ค ข้อ ก และข้อ ข ถูก
- ง ข้อ ก ถูก แต่ข้อ ข ผิด

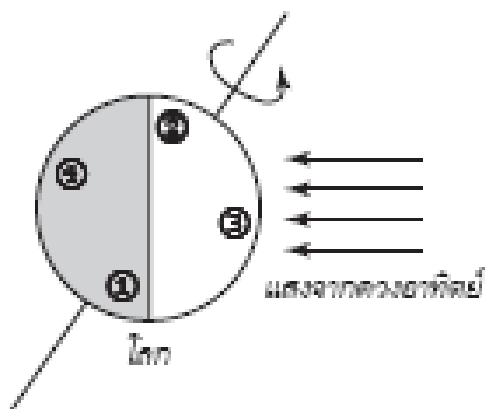
8. อุณหภูมิที่พื้นผิวดาวพฤหัสบดีเท่ากับ -138 องศาเซลเซียส ดาวพลูโตเท่ากับ -233 องศาเซลเซียส จากข้อมูลดังกล่าวสามารถสรุปได้ว่าอย่างไร

- ก ดาวพลูโตมีขนาดใหญ่กว่าดาวพฤหัสบดี
- ข ดาวพฤหัสบดีมีดวงจันทร์มากกว่าดาวพลูโต
- ค ดาวพฤหัสบดีอยู่ใกล้โลกน้อยกว่าดาวพลูโต
- ง ดาวพลูโตอยู่ไกลจากดวงอาทิตย์มากกว่าดาวพฤหัสบดี

9 นักบินอวกาศขณะที่อยู่ในยานอวกาศที่กำลังโคจรรอบโลก มีสภาพเดียวกับใคร

- ก นั่งอยู่ในรถยนต์ที่กำลังแล่นขึ้นเขา
- ข กระโดดร่มตกลงมาขณะร่มกาง
- ค ยืนอยู่ในลิฟต์ที่กำลังเคลื่อนที่ลง
- ง นั่งในรถยนต์ที่กำลังวิ่งทางตรงด้วยความเร็วสูง

จากภาพใช้ตอบคำถามข้อ 10–14



10. จากภาพที่ตำแหน่งใดได้รับแสงอาทิตย์ในแนวตรง

- ก 1 ค 3
 ข 2 ง 4

11. จากภาพนักเรียนคิดว่าซีกโลกเหนือจะเป็นช่วงฤดูกาลใด

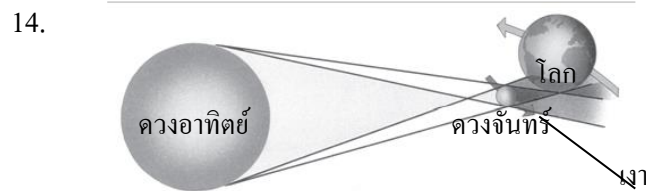
- ก ฤดูร้อน ค ฤดูฝน
 ข ฤดูหนาว ง ฤดูใบไม้ผลิ

12. จากภาพนักเรียนคิดว่าซีกโลกใต้จะเป็นช่วงฤดูกาลใด

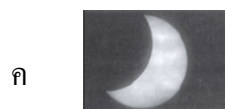
- ก ฤดูร้อน ค ฤดูฝน
 ข ฤดูหนาว ง ฤดูใบไม้ผลิ

13. บริเวณใดที่จะได้รับแสงอาทิตย์ในแนวเฉียง

- ก 1 และ 2 ค 3 และ 4
 ข 2 และ 3 ง 1 และ 4



จากภาพที่กำหนดให้จะเกิดสุริยุปราคาแบบใด

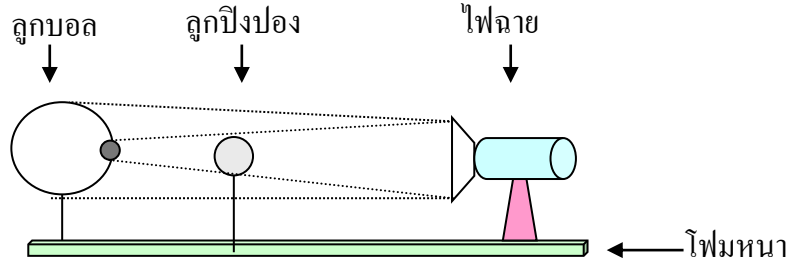


ง



15. ดูรูปภาพ

แบบจำลองการเกิดอุปราคา



จากรูป เป็นการเกิดอุปราคาชนิดใด

- ก. ราหูอมจันทร์
 - ข. จันทรุปราคา
 - ค. จันทรคราส
 - ง. สุริยุปราคา
16. การหมุนรอบตัวเองของโลกไม่ทำให้เกิดปรากฏการณ์ในข้อใด
- ก. ทิศ
 - ข. ประเทศญี่ปุ่นสว่างเร็วกว่าประเทศไทย
 - ค. กลางวันกลางคืน
 - ง. น้ำขึ้น - น้ำลง
17. ถ้าเปรียบเทียบความแตกต่างระหว่างดาวฤกษ์ และดาวเคราะห์ข้อใดกล่าวไม่ถูกต้อง

	ดาวฤกษ์	ดาวเคราะห์
ก.	เห็นแสงกระพริบ	เห็นแสงนิ่งไม่กระพริบ
ข.	มีจำนวนมาก	มีจำนวนน้อย
ค.	มีขนาดใหญ่	มีขนาดเล็ก
ง.	อยู่โดดๆ	อยู่เป็นกลุ่ม

18. วัตถุต่าง ๆ โคจรรอบดวงอาทิตย์ได้เพราะมีแรงโน้มถ่วง ขนาดของแรงโน้มถ่วงขึ้นอยู่กับสิ่งใดต่อไปนี้
1. มวลของวัตถุ
 2. ระยะห่างระหว่างมวล
 3. ขนาดเส้นผ่านศูนย์กลางของดวงอาทิตย์
- ก. ข้อ 1 และข้อ 2
 - ข. ข้อ 1 และข้อ 3

ค. ข้อ 2 และข้อ

ง. ข้อ 1 ข้อ 2 และข้อ 3

19. เพราะเหตุใดระยะเวลากลางวัน-กลางคืนจึงยาวไม่เท่ากัน

ก. เพราะแกนโลกเอียง

ข. เพราะแกนโลกตรง

ค. เพราะเส้นแวงยาว

ง. เพราะเส้นรุ้งสั้น

20. ข้อใดคือสาเหตุที่ทำให้เกิดข้างขึ้น-ข้างแรม

ก. ดวงจันทร์หมุนรอบตัวเอง

ข. ดวงจันทร์โคจรรอบโลก

ค. ดวงจันทร์โคจรรอบวงอาทิตย์

ง. โลกโคจรรอบดวงจันทร์